

Rêves au cœur des Alpes

# images

ANNO 11 • N°21 • EDIZIONE 2008 • EURO 8,00  
CONTIENE 1 P. • POSTE ITALIANE SPA  
SPED. A. P. • D.L. 352/2003 (CONV. IN L.  
27/02/2004 N. 40) ART. 1 COMM. 1 DCB • AO

## MAISONS À VIVRE

Cantine: piacere e passione  
Scale: forma e funzione  
Caves: plaisir et passion  
Escaliers: forme et fonction

**F**acendo una rapida analisi dell'evoluzione sia negli interventi d'architettura che di offerta turistica globale delle stazioni di montagna, si può affermare senza tema di smentita che certamente Megève, località dell'Alta Savoia, ha un ruolo importante sotto un punto di vista di dinamismo e di attenzione verso le aspettative di una clientela sempre più esigente. →

1 - La parete divisoria ha gli specchi inseriti tra le colonne

2 - L'ampio spazio conviviale in doppia altezza

1 - Des miroirs sont placés entre les colonnes de la cloison

2 - Vaste espace convivial à double hauteur

# CASHMERE...



**U**ne rapide analyse de l'évolution des interventions architecturales et de l'offre touristique globale dans les stations de montagne permet d'affirmer sans crainte de démenti que Megève, village de la Haute-Savoie, joue sans aucun

doute un rôle important pour ce qui est du dynamisme et de l'attention envers les attentes d'une clientèle toujours plus exigeante. À Megève le ferment est maître chez lui et les nouveautés sont au rendez-vous, bien qu'on garde

jalousement le patrimoine et les traditions qui se poursuivent sous de nombreuses formes: ski, nature, gastronomie et, surtout, une architecture agréable, constituée en grande partie de chalets. →





**A** Megève il fermento è di casa e le novità fanno tendenza, pur conservando gelosamente patrimonio e tradizioni che qui si declinano nelle loro numerose forme: sci, natura, gastronomia e, su tutte, un'architettura piacevole, costituita per la maggior parte da chalet. All'offerta turistica già particolarmente qualificata da quest'anno si aggiunge la possibilità di alloggiare in un'autentica costruzione alpina, avvalendosi di tutti i servizi che un albergo di grande livello può offrire: il vantaggio dell'indipendenza e della privacy più totale, in un ambiente esclusivo, che solo una struttura organizzata garantisce. →

**1** - Zona cucina con soluzioni high-tech in acciaio inox

**2** - Dettaglio della scala con gradini in legno di quercia

**3** - Tavolo da pranzo di ragguardevoli dimensioni

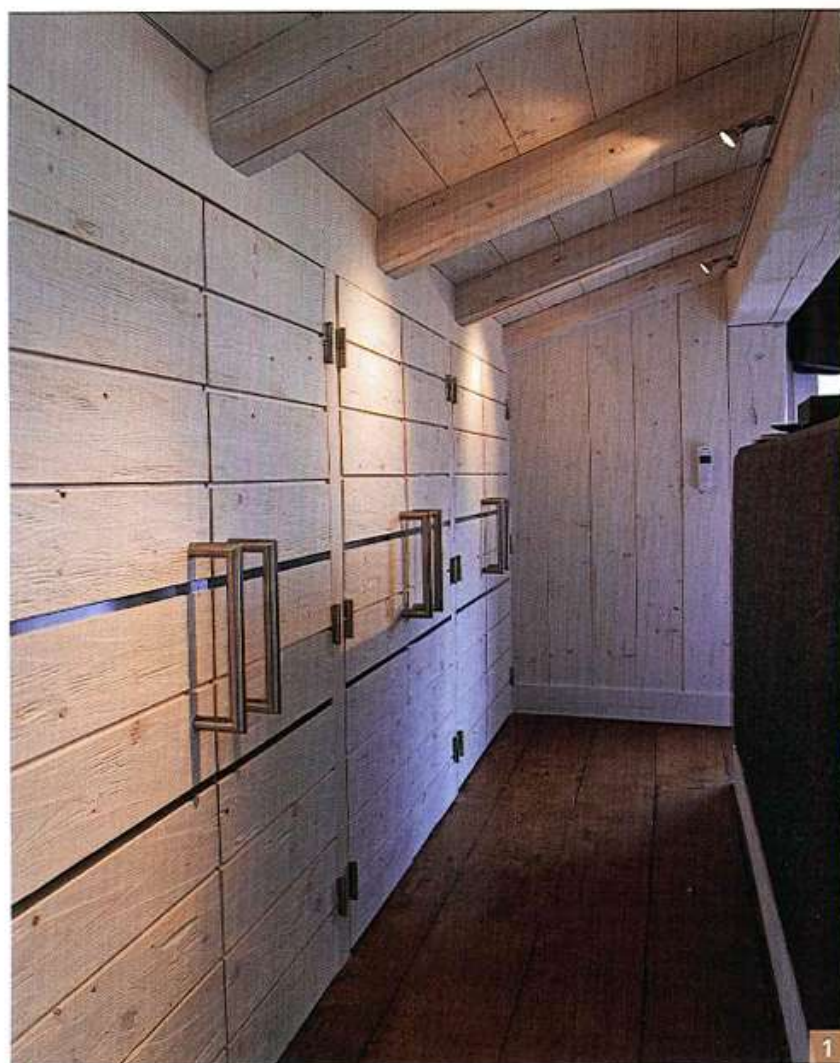
**1** - Cuisine high-tech en inox

**2** - Détail de l'escalier et des marches en chêne

**3** - Une table de grandes dimensions

À partir de cette année l'offre touristique, déjà bien qualifiée, comprend aussi la possibilité de loger dans une maison typique des Alpes et de disposer, en même temps, de tous les services qu'un hôtel de haute gamme peut offrir: les avantages de l'indépendance et de la "privacy" la plus totale dans un milieu exclusif, que seule une structure organisée peut assurer. Le chalet Cashmere allie à la structure imposante des maisons traditionnelles de montagne, bâties en bois et en pierre, une conception absolument innovatrice: des parquets de chêne vieilli et ciré et des parois boisées d'un blanc immaculé, traitées par des couleurs à l'eau. L'effet est surprenant! L'ameublement, conçu dans un esprit absolument contemporain, fusionne très bien avec les précieux tissus (sans quoi comment expliquerait-on le nom de cette demeure?). →



1 2  
3

**1** - Disimpegno con armadi realizzati in legname a corsi orizzontali intervallati da bande in inox

**2** - Il top di questo bagno è doppio ed in legno massiccio di grande spessore

**1** - L'espace de dégagement abrite les armoires cachées derrière un revêtement de planches horizontales et de bandes inox alternées

**2** - Plan de lavabo et tablette très épais, en bois massif





3 • Altissima la testata tessile che cela l'armadiatura retrostante

3 • La tête de lit doublée de tissu, très haute, cache les armoires placards

**L**o Chalet Cashmere dalla struttura imponente come lo sono tradizionalmente le case di montagna costruite in legno e pietra è sorprendente per la sua concezione assolutamente innovativa: pavimenti in assi di quercia invecchiata e cerata e pareti di legno sbiancato e trattato con colori all'acqua bianco candido. L'effetto è emozionante! L'arredamento concepito con uno spirito assolutamente contemporaneo si fonde egregiamente con preziosi tessuti (da dove altrimenti il nome?) →

**P**rojeté pour accueillir les hôtes en trois grandes suites avec salles de bains, ce chalet est équipé de tout ce qu'une vacance de rêve exige: jacuzzi sur la terrasse d'où l'on jouit d'une vue magnifique, barbecue professionnel, sonorisation tant à l'extérieur qu'à l'intérieur, Spa avec hammam, sauna, salle de gymnastique et salle de massages – personnel à disposition sur demande – chef à domicile, gouvernante particulière et chauffeur pour les courses ou pour amener les hôtes au centre du village sans problèmes...

Tout a été pensé pour dorloter les vacanciers qui peuvent ainsi occuper leurs moments de loisir d'une manière inoubliable! •

UN'AUTENTICA COSTRUZIONE  
ALPINA, CON TUTTI  
I SERVIZI CHE SOLO UN ALBERGO  
DI GRANDE LIVELLO  
PUÒ OFFRIRE

Progettato per accogliere gli ospiti in quattro grandi suite con autentiche stanze da bagno, è perfettamente dotato di tutto quanto una vacanza da sogno non può assolutamente tralasciare: Jacuzzi sulla terrazza a godere della magnifica vista sul paesaggio, barbecue professionale, sonorizzazione esterna ed interna, Spa con hammam, sauna, palestra e sala massaggi - personale disponibile a richiesta - Chef a domicilio a disposizione, governante e autista per le piccole commissioni o per arrivare in centro paese senza problemi... Tutto è stato pensato per coccolare dolcemente ospiti che sanno come occuparsi in modo indimenticabile del proprio tempo libero! •

CHÂLET CASHMERE  
MEGÈVE

1 • Dettaglio della testata del letto king-size

2 • Pavimenti in ceramica grande formato e vasca di design

1 • Détail de la tête de lit "king-size"

2 • Carrelage grand format en céramique et baignoire design



1  
2

